



# RAPPORT D'ENGAGEMENT

---

AMBITION RSE



## 02

Edito  
Présentation du groupe

## 06

Engagements sociaux

- 🌿 Dialogue social
- 🌿 Équité et inclusion
- 🌿 Bien-être au travail
- 🌿 Emploi et compétences

## 10

Engagements environnementaux

- 🌿 Energies renouvelables
- 🌿 Eco-conception et made in France
- 🌿 Engagement CEC
- 🌿 Bilan carbone et sensibilisation

## 14

Engagements éthiques

- 🌿 Gouvernance et transparence
- 🌿 Orientations stratégiques
- 🌿 Coopération et ancrage territorial



### Mario DESERABLE

Co-dirigeant de NewBuntu  
Président de TETRADIS

### Edito

**Le groupe NewBuntu, avec TETRADIS à Saint-Quentin-Fallavier et JENOPTEC NT à Buc, incarne une approche où innovation technologique et respect de l'environnement se rejoignent. Notre démarche s'inscrit dans une vision globale et ambitieuse : développer des solutions technologiques innovantes capables d'améliorer des domaines essentiels à la vie moderne tels que la sécurité, la santé, l'accès aux savoirs, les nouvelles mobilités et l'audio-visuel. Ces avancées se veulent non seulement performantes, mais également respectueuses des enjeux écologiques, en s'appuyant sur des énergies décarbonées et des infrastructures de pointe. Cet engagement repose sur une conviction forte : l'avenir de nos sociétés passe par une innovation responsable et inclusive.**



Nos projets visent un impact positif durable. En santé, nous renforçons les diagnostics et l'accès aux soins. En éducation, nous favorisons une transmission inclusive des savoirs. Dans les mobilités et l'audiovisuel, nous réinventons les usages pour réduire l'empreinte carbone et créer des expériences novatrices.

Nous valorisons l'industrie française en collaborant avec des partenaires locaux et en développant des écosystèmes durables sur nos sites. Nos équipes, engagées et expertes, sont le moteur de cette ambition.

Notre engagement écoresponsable se traduit par des produits éco-conçus et une réduction

de l'empreinte environnementale. Nous optimisons nos chaînes d'approvisionnement et sensibilisons nos parties prenantes à des pratiques responsables.

L'humain est au centre de notre démarche : environnement de travail exemplaire, diversité et inclusion nourrissent notre créativité et notre impact sociétal.

Ce document d'engagement RSE trace notre feuille de route : réduire notre empreinte carbone, augmenter nos produits durables et former les talents de demain. Ensemble, construisons un avenir où innovation et durabilité vont de pair.



TÉLÉCOM



DÉFENSE



ÉVÈNEMENTIEL



MÉDICAL



INDUSTRIE



PHOTOVOLTAÏQUE



MOBILITÉ ÉLECTRIQUE

### Vision

Agir en capitaines d'industrie, porteur d'espoir pour l'humanité, créant des marchés servant l'Homme.

### Mission

Concevoir et déployer des solutions technologiques innovantes pour améliorer la sécurité, la santé, l'accès aux savoirs, les nouvelles mobilités et l'audiovisuel, tout en s'appuyant sur une énergie décarbonée et des infrastructures de pointe. Nous nous engageons à relever ces défis au service de tous, avec passion et excellence, en valorisant l'expertise de l'industrie française.

CHIFFRES CLÉS  
au 31/12/2024

# 90

**collaborateurs**

répartis sur les deux sites industriels, dont 10 au bureau d'études

# 26

**millions d'€**

de chiffre d'affaires en 2024

# +5000

**clients**

qui nous font confiance et pour lesquels nous œuvrons à proposer des matériels durables

## TETRAVIS

MOBILITY & CONNECT

Concevoir, produire et commercialiser de nouveaux usages pour les territoires connectés

### MARCHÉS

Photovoltaïque  
Mobilité électrique  
Fibre optique  
VDI & Datacenter  
Smart territoires

ST-QUENTIN-FALLAVIER

BUC

## JENOPTEC NT

NEW TECHNOLOGY

Produire à base de Fibre Optique des équipements sur mesure pour les applications les plus sévères

### MARCHÉS

Broadcast  
Télécommunication  
Industrie  
Médical  
Défense







## SPHÈRE ÉCONOMIQUE

*Dialogue & coopération*

### DIRECTION

COMEX hebdomadaires  
Comités stratégiques réguliers  
Reporting d'activité

### CLIENTS

Des interlocuteurs dédiés  
Supports techniques  
Newsletters bimestrielles  
Outils digitaux (sites)  
Enquêtes de satisfaction

### COLLABORATEURS

Flash Info Mensuel  
Réunions générales stratégiques  
Communications projets  
Evènements / Team Building  
Entretiens professionnel & annuel  
Parcours d'intégration  
Comité CSE

### FOURNISSEURS

Reporting d'activité  
Échanges réguliers  
Enquête annuelle de satisfaction

## SOCIÉTÉ CIVILE

*Dialogue & coopération*

### CENTRES DE RECHERCHE

Équipe innovation dédiée  
Des offres qualifiées, ciblées

### TOUS

Newsletter bimestrielle  
Communiqués de presse  
Outils digitaux (sites)  
Rapport d'activité

## AUTORITÉS PUBLIQUES

*Dialogue & coopération*

### TOUS

Rapports d'activité  
Communiqués de presse  
Des référents dédiés  
Mise à disposition de ressources  
pour accroître l'attractivité territoriale





# SOCIAL

Ouvrir pour et avec nos collaborateurs.

Chez NewBuntu, nous considérons nos collaborateurs comme une force motrice et nous faisons tout notre possible pour assurer leur sécurité et les meilleures conditions de travail. Grâce à nos différentes actions d'animation interne, de formation, de mobilité interne, de bien-être au travail, nous visons à assurer le développement professionnel et personnel de nos collaborateurs.

Les enjeux principaux reposent sur le fait de

favoriser la qualité de vie au travail et l'écoute des collaborateurs, une bonne gestion prévisionnelle des emplois et des compétences afin d'accompagner la formation, et enfin encourager les initiatives pour permettre d'accroître la créativité et l'épanouissement des équipes.





305

**heures de formations**

dispensées sur les deux sites auprès de 90 salariés durant l'année 2024.

83 en 2021

4,6

**millions de pas solidaire**

ont été réalisés par les collaborateurs du groupe Newbuntu en une semaine, ceci a permis de reverser 3 000€ à deux associations : L'Envol et TerreMer.

2,3 millions en 2023 = 50 arbres replantés

2,5 millions en 2022 = 2 500€ reversés

**Coup de projecteur**

**sur l'alternance**

Le groupe Newbuntu s'engage aux côtés des alternants. Il s'agit d'une chance pour l'ensemble des parties prenantes car cela répond à une double logique :

- Une logique de formation et d'insertion dans la vie active. Nous sommes responsables d'une partie de leur apprentissage, et notre rôle est de leur permettre d'acquérir de l'expérience professionnelle, des savoirs-faire pour réussir leur intégration dans le monde

de l'entreprise.

- Une logique de pré-recrutement : la période de formation permet à l'entreprise d'intégrer un collaborateur opérationnel sur les missions qui lui étaient confiées. Sur les 6 dernières années (de 2019 à 2024) 24 alternants et 28 stagiaires ont été accueillis dans l'une des entreprises du groupe, 8 contrats en CDI ont été conclus à l'issue de leurs études.



**La formation, un investissement pour l'avenir et un enjeu social fort.**

**Emploi et compétences**

**S'engager dans le développement des compétences**

Le groupe respecte pleinement la législation nationale et les conventions internationales du travail (OIT) qui visent à lutter contre le travail illégal, à promouvoir l'emploi des personnes en situation de handicap, le dialogue social, la liberté d'expression et l'égalité des chances sans discrimination. L'équilibre des genres au sein des équipes est un véritable atout pour créer de la valeur, favoriser la diversité des approches et construire une entreprise et un modèle social durables. En 2024, 43% (47% en 2021) des effectifs sont des collaboratrices contre 57% d'hommes (53% en 2021).

**S'engager dans le développement des compétences**

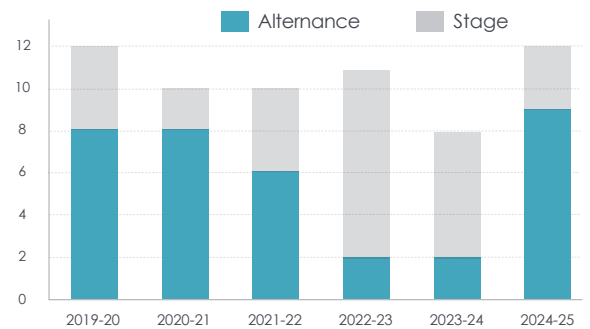
Développer et cultiver les compétences de nos collaborateurs est une priorité. Pour ce faire, nous articulons nos actions autour de plusieurs axes :

- Un parcours d'intégration d'une semaine multi-service
- Les entretiens individuels et professionnels
- La gestion prévisionnelle des emplois et des compétences (GPEC)
- Le suivi du plan de formation (305 heures en 2024)

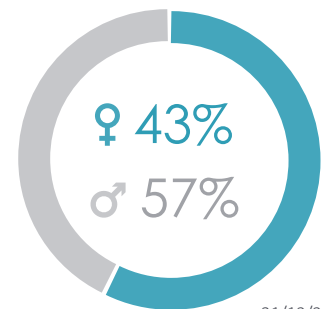
**Transmettre les bonnes pratiques et garantir la sécurité**

Notre responsabilité est de créer les conditions garantissant l'intégrité physique, mentale et la santé de toutes les personnes présentes sur nos sites. Dans ce cadre des actions sont mises en place afin de favoriser un environnement de travail favorable et sûr :

- Un document unique d'évaluation des risques professionnels (DUER)
- 11 collaborateurs formés Sauveteur Secouriste du Travail (SST)
- Des formations spécifiques : travaux en hauteur, sécurité routière, habilitations électriques, risques incendies, etc.



Baromètre de l'alternance 2018-2025



au 31/12/2024

Index de parité Femme / Homme

12%

**de collaborateurs sont Sauveteurs Secouristes du Travail**

## Encourager la transparence et le dialogue social



# 10

### Temps d'échange

structurés pour favoriser le dialogue social en 2024 (CSE et FIM inclus).

Dans le but d'améliorer la communication interne, la transmission des informations stratégiques ainsi que la transparence, des **Flash Info Mensuel** ont été mis en place. Une heure, chaque mois, tous ensemble pour échanger autour des actualités, temps forts et des chiffres de l'entreprise.

Ça se passe à **Saint-Quentin-Fallavier !**

Une matinée thématique **Vis ma vie** a été organisée dans le but de permettre aux collaborateurs de découvrir les missions et les défis du quotidien de leurs collègues. L'objectif est d'améliorer la cohésion, la compréhension des enjeux de chacun pour travailler toujours mieux, ensemble !

## Assurer le bien-être au travail et s'engager en notre nom

Nous portons une attention particulière à la qualité de vie au travail et nous développons ainsi des initiatives pour permettre d'offrir aux salariés un environnement de travail favorable. L'équipe de Direction suppléée par le service communication prennent à cœur l'animation de moments de convivialité avec des événements récurrents créateurs de cohésion :

- les Team Building permettent aux équipes de se retrouver dans un contexte différent de celui de l'entreprise pour relever des challenges et se dépasser ensemble,
- les repas de Noël et d'été, qui représentent une excellente occasion de réunir les collaborateurs au-

tour d'un repas convivial et de jeux divers et variés (pétanque, Secret Santa, baby foot, pull de Noël...),

- la fameuse journée d'Halloween, où des collaborateurs discrets s'attellent à disposer des sucreries dans tous les recoins de l'entreprise en proposant des énigmes permettant de débusquer des tickets d'or et les surprises associées,
- les concours liés aux différentes actualités sportives,
- les réunions commerciales qui se veulent créatrices de liens avec les collaborateurs principalement distants,
- le challenge du pas Solidaire qui allie pratique sportive, challenge entre collaborateurs et engagement sociétal



**Marcher pourquoi pas, mais si nous le faisons pour une cause qui nous est chère, ça prend tout son sens !**

Depuis septembre 2022, les collaborateurs du groupe se mobilisent durant la semaine Européenne du sport pour marcher de manière plus assidue au bénéfice d'associations qu'ils ont préalablement choisies.

La recette de cet événement est simple, des équipes mixant tous les services qui se challengent pour réaliser le plus de pas possible. La somme totale des pas est ensuite traduite en un montant que nous reversons aux associations pour lesquelles les salariés ont votés. Chaque personne ayant réalisé plus de 50 000 pas dans la semaine se verra attribué un arbre qui sera planté par le biais de l'organisme Tree-nation.



Rêves





## Partager des valeurs communes

**Innover** c'est apporter à nos clients des réponses nouvelles et utiles à leurs besoins réels. Elle fait partie de l'ADN du groupe depuis le début, elle est même à l'origine de sa création.



La **satisfaction** des clients est au coeur de nos priorités et constitue le miroir de nos compétences. Elle est un préalable au développement et à la pérennité du groupe.



La **confiance** permet de bâtir des relations durables et solides avec nos collaborateurs, partenaires et clients. Ces liens privilégiés développent l'assurance et les compétences de chacun.



Ça se passe à Buc !

### Diversité et inclusion sociale

Notre site industriel de Buc s'engage activement auprès des ESAT et de l'ANRH afin de promouvoir l'inclusion et l'accès à l'emploi des personnes en situation de handicap. Cette collaboration permet de valoriser les compétences de chacun, de favoriser l'autonomie professionnelle et de contribuer à une société plus inclusive. En soutenant ces partenariats, nous affirmons notre responsabilité sociale et participons à la construction d'un environnement de travail plus solidaire et équitable.

# 3045

**heures réalisées**

par 4 collaborateurs ANRH en 2024

# 4

**embauches de personnes**

en situation de handicap répartis de la manière suivante : 2 en 2023, 1 en 2024 et 1 en janvier 2025.

### La norme WELL appliquée à la conception des locaux !

Le site industriel de Buc, tout récemment inauguré, a été conçu avec la volonté de mettre le bien être des collaborateurs au centre du projet. La norme WELL a été appliquée et s'appuie sur des critères tels que l'air, la lumière, l'activité physique, le confort, le bien être psychologique, etc. Très concrètement, les collaborateurs du site profitent d'espaces lumineux, arborés, confortables ainsi que d'une salle de sport et des espaces de jeux et de détente.







# ENVIRONNEMENT

Concevoir et créer de la valeur durable.

Le groupe NewBuntu reconnaît l'importance cruciale de l'engagement environnemental dans la stratégie de développement d'une entreprise. Parmi ses priorités, la réduction de l'impact de ses activités est centrale, ainsi une feuille de route claire guidera une trajectoire de réduction réaliste.

La réduction de l'empreinte carbone est au cœur des ambitions du groupe, par l'analyse du cycle de vie global nous serons en mesure d'éco-concevoir des produits et services plus respectueux de l'environnement. Les entités

du groupe aspirent à accélérer la part du chiffre d'affaires issue de solutions d'énergie renouvelable (solutions photovoltaïques et de mobilité électrique) et à promouvoir le réemploi afin de soutenir l'économie circulaire.

Le développement de nos actions RSE doit se faire de paire avec celles de nos parties prenantes, c'est pourquoi nous faisons le choix de les sensibiliser aux enjeux environnementaux.





# 3100

## kWc produits

sur notre site industriel de Saint-Quentin-Fallavier (38) grâce à des installations raccordées à l'été 2024 soit une économie de **116 kg de CO2**

# 47

## bornes hybrides intelligentes,

développées par TETRADIS, remplacent des groupes électrogènes permettant une diminution drastique des rejets de CO2

*22 bornes en 2021*

## Coup de projecteur

Le groupe NewBuntu et ses entités ont renforcé leur engagement en faveur d'une croissance durable en rejoignant la première vague territoriale de la Convention des Entreprises pour le Climat (CEC) au cours de l'année 2023. Aux côtés de 70 autres entreprises, NewBuntu a participé à un parcours structuré en six sessions pour activer des leviers stratégiques et bâtir un modèle économique durable et régénératif.

Inspirée de la Convention Citoyenne pour le Climat, la CEC vise à accompagner les entreprises dans l'élaboration de stratégies bas-carbone et de reconnexion au vivant, en formulant des propositions



**CONVENTION DES ENTREPRISES  
POUR LE CLIMAT**

concrètes et ambitieuses pour une économie durable. Cet engagement s'inscrit pleinement dans la stratégie RSE globale du groupe NewBuntu, témoignant de sa volonté d'intégrer des pratiques responsables et de réduire son empreinte environnementale.

Pour accélérer cette démarche Mario Deserable, président du groupe, a été acteur de cette aventure. Il a été le relai des apprentissages et des retours d'expérience au sein du groupe afin de sensibiliser l'ensemble des collaborateurs.

## Allier orientation stratégique et conception durable

### Les énergies renouvelables une orientation stratégique affirmée par le groupe NewBuntu et l'entité TETRADIS.

En 2020, la vision du futur pour l'entreprise s'est affirmée par l'intégration d'une business unit POWER afin d'accompagner le marché des télécommunications vers une décarbonation nécessaire.

Une croissance externe a permis de mettre en marche cette évolution au sein du groupe. Depuis cette intégration, l'entité TETRADIS propose des solutions

d'énergie innovantes et efficaces pour son marché historique. L'installation de bornes autonomes et hybrides au pied des antennes télécoms est l'une des offres de décarbonation mises en place.

L'élargissement de nos offres et de nos cibles nous permettent, aujourd'hui, d'accompagner le secteur tertiaire et industriel à atteindre leur objectifs de transition par l'intégration de l'énergie photovoltaïque à leur mix énergétique mais également en leur facilitant l'accès aux infrastructures de recharge pour véhicules électriques.



**Concevoir des produits modulaires qui puissent évoluer pour s'adapter aux besoins du client au fil du temps pour retarder au maximum l'obsolescence des solutions.**





### Eco-concevoir et s'adapter aux nouvelles exigences

Pour accompagner le travail engagé sur la business Unit POWER, nous faisons évoluer nos pratiques en terme de conception pour proposer des solutions plus durables à nos clients.

La croissance externe effectuée au premier semestre 2024 nous a permis d'intégrer un outil de production stratégique français pour la création de câbles. Un réel levier vers une croissance responsable.

Des actions concrètes sont menées quotidiennement pour améliorer nos pratiques :

- Former 30% de l'effectif du bureau d'études à la comptabilité carbone pour comprendre les enjeux et les leviers d'actions associés à l'éco-conception,

- Eco-concevoir des produits modulaires qui puissent évoluer pour s'adapter aux besoins du client au fil du temps afin de retarder au maximum l'obsolescence des solutions,

- Développer des solutions embarquées intelligentes permettant de mesurer et analyser des données de consommation ou de production dans le but d'optimiser les EnR dans le mix énergétique d'une installation et réduire l'impact carbone durablement,

- Investir dans un outil de production français, notamment sur le site industriel de Buc, dans le but de promouvoir et faire grandir notre production nationale.



## Réduire l'impact environnemental de nos activités



Le groupe NewBuntu intègre l'énergie solaire à son mix énergétique avec l'installation d'un carport photovoltaïque et le raccordement de démonstrateurs internes. Cette initiative participe à **alimenter le bâtiment en énergie verte**, réduisant ainsi la dépendance au réseau EDF.



La réduction des émissions liées aux déplacements est un enjeu de taille. Pour y répondre **le groupe NewBuntu a électrifié sa flotte de véhicules** tout en équipant les sites et les collaborateurs de bornes IRVE. Les déplacements nationaux sont quant à eux réalisés en train et l'utilisation de l'avion est un recours réservé en cas de nécessité avérée.



Conçu pour réduire son impact carbone, le site de Buc **récupère et filtre les eaux de production grâce à une cuve enterrée**, formant un circuit fermé qui permet d'économiser près de 2 000 m<sup>3</sup> d'eau par an, soit le volume d'une piscine olympique.



L'utilisation durable des ressources est appliquée autant dans nos activités commerciales, avec le réemploi de baies informatiques, que dans nos actions internes. Nous maximisons la réutilisation de tous les emballages (les cartons, les intercalaires, les coiffes, etc.) et accompagnons les initiatives innovantes ayant permis **la valorisation de plusieurs tonnes de structures métalliques** afin de créer l'ossature porteuse d'une nouvelle salle de réunion ainsi que la conception de postes de travail ergonomiques.

# 2000

**m<sup>3</sup> d'eau économisés par an**

grâce à un système de collecte des eaux issues de la production

# 155



**arbres replantés depuis 2022**

dans le cadre d'actions de compensation des impressions ou en tant que cadeau éthique et responsable





Pour évaluer notre avancée, commençons par mesurer. Connaître d'où l'on vient pour se réjouir de la direction que l'on prend grâce aux initiatives RSE.

## Ça se passe à Saint-Quentin-Fallavier !

# Bilan carbone et actions de sensibilisation

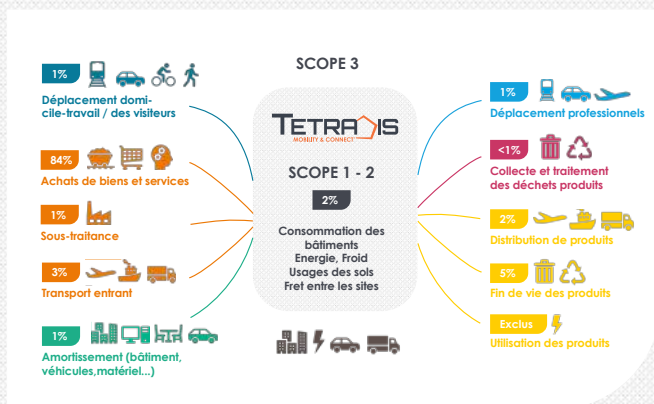
Conscient que nos démarches RSE se devaient d'être étayé de données chiffrées permettant de mesurer l'impact de nos actions, nous avons initié la réalisation d'un bilan carbone. Cette démarche structurante a été menée via le dispositif Diag Décarbon'Action proposé par l'ADEME. Elle a permis d'identifier nos principaux postes d'émissions GES grâce à l'analyse des scopes 1, 2 et 3 (hors utilisation des produits vendus).

Le bilan GES de TETRADIS sur l'année 2022 est de 372 kg de CO<sub>2</sub> par k€ de chiffre d'affaires soit en moyenne 4,6 tonnes de CO<sub>2</sub> par employé.e. Ceci correspond à une forêt française mature de 23 hectares ou encore 1719 tours du monde en voiture diesel.

La grande majorité des émissions proviennent des achats de composants et de matières premières liés à nos activités (82,5%), ensuite de la fin de vie des produits (5%) puis enfin du fret de marchandises (5%). Cette étape nous permet, aujourd'hui, de pouvoir comprendre d'où proviennent nos principales émissions et ainsi définir des plans d'actions cohérents dans le but de suivre nos avancées.

### Actions prioritaires

- Renforcer les échanges avec nos fournisseurs et structurer une politique d'achats responsables
- Accélérer nos avancées en matière d'éco-conception
- Mobiliser davantage nos collaborateurs car ils sont l'ADN de l'entreprise



### La sensibilisation, point central de l'action RSE

Toutes les démarches initiées font l'objet d'une communication dans le but de sensibiliser les collaborateurs du groupe. La présentation des résultats du bilan carbone a été pensée pour mettre en lumière les différents facteurs d'émissions qui entourent notre activité. Par ailleurs, un sondage transmis en interne a permis aux répondants de se questionner sur l'impact environnemental de leurs consommations et de leurs déplacements. Un premier pas vers une prise de conscience. Des projections de film ont également été organisées à deux reprises pour ouvrir la réflexion autour des enjeux climatiques (projection débat en compagnie de Jean Krug, glaciologue).

CHIFFRES CLÉS au 31/12/2024

# 13K

tCO<sub>2</sub>e

généralisé par les activités de TETRADIS soit 372 kg de CO<sub>2</sub> par k€ de CA et l'équivalent de 1719 tours du monde en voiture diesel

# 11

collaborateurs

ont une formation RSE : initiation à la méthodologie Bilan Carbone® v.8 de l'ADEME

3 en 2021



# VISION

## Produire main dans la main avec nos parties prenantes

NewBuntu ambitionne de concilier performance économique et responsabilité en plaçant l'éthique et le développement durable au cœur de sa stratégie.

Le groupe vise à accroître et consolider ses ressources financières par le développement des ventes, tout en sécurisant et créant des emplois en France sur ses sites industriels.

Par ailleurs, l'éthique et la coopération guident l'ADN des relations avec les parties prenantes du groupe.

Les enjeux en matière de développement reposent sur une supply chain durable prônant un dialogue accru avec les acteurs de nos chaînes d'approvisionnement.

CHIFFRES CLÉS au 31/12/2024

# 26

millions d'€  
de chiffre d'affaires en 2024

# 91

% de satisfaction client  
en 2023 prenant en compte des critères de qualité produit et de gestion de la relation client

85% en 2022 84% en 2021







Sébastien MAS . Sabrina GIVAUDAN . Mario DESERABLE . Sarkis ARMOUDIAN

## Une nouvelle gouvernance

La gouvernance du groupe NewBuntu repose sur des principes de transparence, d'excellence industrielle et d'innovation durable.

Un comité exécutif renforcé, désormais composé de quatre membres, incarne cette nouvelle dynamique. Chacun de ces membres représente une expertise clé alignée sur la stratégie globale du groupe, garantissant ainsi une direction équilibrée et stratégique.

NewBuntu ambitionne de rendre le photovoltaïque accessible au plus grand nombre en élargissant ses cibles et en démocratisant cette technologie. Cette vision s'accompagne d'investissements

majeurs en faveur de la production française, avec l'acquisition d'un outil productif de pointe contribuant à la réindustrialisation nationale. Cette démarche valorise l'excellence de l'industrie française et soutient activement l'économie locale.

Sur les sites de Saint-Quentin-Fallavier et Buc, NewBuntu favorise des écosystèmes dynamiques où innovation et durabilité se conjuguent. Ces implantations locales permettent de développer des projets concrets, en étroite collaboration avec les territoires. Le savoir-faire et l'engagement des équipes sont au cœur de cette réussite, incarnant pleinement les valeurs du groupe.

## La RSE au service d'un modèle de croissance durable

Le groupe a structuré sa politique RSE autour du référentiel AFAQ 26000 et des 17 Objectifs de Développement Durable (ODD), garantissant une démarche cohérente et ambitieuse à l'échelle de NewBuntu. L'animation du plan d'actions RSE repose sur :

- une responsable Marketing/RSE dédiée aux thématiques dites corporate : suivi de la feuille de route, des indicateurs carbone (bilan carbone), de la communication interne et des enquêtes clients, soutenue par :
- un référent technique du bureau d'études spécialisé

en éco-conception et en Analyse de Cycle de Vie des produits (ACV).

Par ailleurs, une collaboratrice en QSE a rejoint le site industriel de Buc avec pour mission principale le suivi de la qualité et de l'amélioration continue. Sa fonction lui permettra d'être un renfort pour traiter des enjeux RSE.

Des initiatives locales sont mises en place sur les deux sites industriels du groupe, l'un des objectifs sera la mise en commun des bonnes initiatives pour leur permettre d'avoir un impact plus fort sur toutes les entités de NewBuntu.



# Contribuer à une économie éthique

Une bonne coopération entre les parties prenantes d'une organisation repose sur le respect de principes fondamentaux essentiels que nous avons synthétisé au sein d'une charte éthique. Elle vise à rappeler l'importance des points suivants :

- 🍃 La transparence et l'intégrité dans les relations commerciales
- 🍃 Le respect des droits de l'humain et la non-discrimination
- 🍃 La conformité aux législations locales, nationales et internationales
- 🍃 La lutte contre la corruption, dans ce cadre une charte a été ratifiée par tous les collaborateurs de l'entreprise afin de suivre un code de conduite uniforme et conforme aux attentes du groupe
- 🍃 La protection de l'environnement et la responsabilité sociale et sociétale

L'ambition de ces chartes est de garantir l'alignement sur des valeurs communes telles que l'intégrité, le respect des droits humains et la protection de l'environnement. Cela réduit les risques juridiques et favorise ainsi des pratiques responsables tout en renforçant la conformité globale de la chaîne d'approvisionnement.



# Achat et supply chain responsables

La réduction de notre empreinte environnementale passe nécessairement par la gestion de nos flux de marchandises. Il s'agit d'un point central mis en évidence dans l'étude du bilan carbone du site industriel de Saint-Quentin-Fallavier. Les axes de travail reposent sur les étapes d'achat et de transport de marchandises (amont et aval).

# 89

**% du bilan carbone**

de TETRADIS concernent :

- Achats de biens et services
- Transport entrant
- Distribution de produits



Les achats responsables sont la pierre angulaire de nos activités. Des échanges ont été initiés avec nos principaux fournisseurs dans le but d'évaluer leur maturité dans ce domaine. Nous prévoyons de renforcer nos actions sur ces scopes à l'horizon 2026 afin de formuler des critères d'évaluation prenant en compte les aspects environnementaux en plus de ceux éthiques.

## Notre chaîne Logistique s'implique !

L'optimisation des flux logistiques anime quotidiennement nos services, et ceci se matérialise par des actions concrètes :

- Choisir un transporteur engagé est un levier d'action fort pour le groupe. C'est pourquoi, nous réalisons 80% de notre flux avec un partenaire qui s'investit en réalisant les derniers kilomètres avec des véhicules électriques, en utilisant des biocarburants, en s'équipant d'un entrepôt 'Green' plus performant et respectueux de l'environnement.
- Allier choix malins et durables avec des cartons prédécoupés. L'objectif est d'adapter la taille du carton à son contenant et ainsi ne plus transporter de «vide» et optimiser le taux de chargement des camions.
- L'intégration d'un site industriel et logistique à Buc (78) permet également d'améliorer les flux logistiques du groupe dans le but de réduire leurs impacts sur nos activités.



# Avancer main dans la main avec nos parties prenantes

Écouter nos parties prenantes nous permet de comprendre leur perception de notre entreprise, leurs attentes et d'identifier les principaux risques et opportunités afin d'adapter notre approche pour améliorer notre performance et la qualité de notre relation.

## Ça se passe à Buc !



### Enquête de satisfaction client annuelle

Elle est menée annuellement afin de connaître le niveau de satisfaction de nos clients et ainsi identifier les axes d'amélioration produit ou service. Notre objectif est d'écouter afin d'anticiper au mieux les attentes des clients et partenaires.



### Enquête RSE fournisseurs

Dans le cadre de la réalisation du bilan carbone, nous avons mené une action de sensibilisation et de collecte d'informations RSE et produit auprès de nos partenaires fournisseurs dans le but de connaître leur niveau d'avancement.



### Certification ISO 9001

En accord avec nos engagements de qualité et dans le but de pérenniser la satisfaction des parties prenantes nous sommes engagés dans un processus d'amélioration continue certifié chaque année dans le cadre d'un audit de certification ISO 9001.

## Le dynamisme territorial source d'opportunités communes

L'ancrage territorial de NewBuntu prend de nombreuses formes, il se manifeste par l'accueil de classes des lycées environnants pour montrer les spécificités d'un site industriel, par l'organisation de réunions thématiques dans nos locaux avec des acteurs économiques environnants notamment. Toutes ses interactions permettent de construire un écosystème basé sur des relations de confiance capable de nous accompagner dans des projets futurs.

CCI Nord-Isère à proximité de Saint-Quentin-Fallavier (38) . Plateau de Saclay à proximité du site de Buc (78)



# Célébrons nos succès

**TETRA IS**  
MOBILITY & CONNECT™

**Orange & Concessions**

## DÉCARBONATION DES SITES TÉLÉCOM

en déployant **des solutions de solarisation de 2,4 kWc sur les locaux techniques NRO** d'Orange Concession. Un partenariat clé pour réduire les émissions des infrastructures télécoms.



## DES PAS SOLIDAIRES SE TRANSFORMENT EN DONS

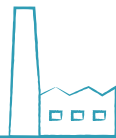
Depuis 3 ans tous les collaborateurs du groupe marchent durant la semaine européenne du sport au profit d'associations sélectionnées par les collaborateurs eux-mêmes. **Au total 5 associations soutenant des causes sociales ou environnementales ont pu recueillir des dons.**



**JENOPTEC NT**  
NEW TECHNOLOGY

## SOUVERAINETÉ INDUSTRIELLE NATIONALE

grâce à un **plan d'investissement d'1,5 millions d'euros** sur 3 ans, soit 500 000€ par an pour développer et pérenniser un outil productif français.



## INCUBATEUR

### COOPÉRER POUR CRÉER DE LA VALEUR

avec des acteurs locaux grâce à **la création d'un écosystème économique**. Versailles Grand Parc apporte son support dans le but de développer l'ancrage territorial du site de Buc, les coopérations associés ainsi qu'un incubateur.





# Une feuille de route RSE

Les objectifs RSE de NewBuntu s'intègrent progressivement à la stratégie de l'entreprise. Afin d'être menés à bien, ils sont déclinés en actions concrètes et font l'objet d'un suivi régulier par les managers. Découvrez l'ensemble des objectifs évoqués dans le rapport de développement durable ci-dessous.

## Contribution **DIRECTE**



- 🌿 Mise en commun à l'échelle du groupe des spécificités locales concernant le dialogue social (FIM)
- 🌿 Intensifier les actions de sensibilisation pour permettre de faire mûrir des idées dans chacun des services de l'entreprise
- 🌿 Suivre des indicateurs sociaux à l'échelle des entreprises et du groupe pour pouvoir évaluer les avancées annuelles
- 🌿 Pérenniser les actions permettant une meilleure transmission des savoirs et des compétences dans le but d'améliorer notre façon de travailler ensemble (vis ma vie)

## Contribution **DIRECTE**



- 🌿 Projeter une analyse de l'impact carbone de toutes les entreprises du groupe dans le but de pouvoir nous appuyer sur une vision consolidée
- 🌿 Développer la production d'énergie photovoltaïque, sur les sites industriels du groupe dans le but d'augmenter la part des énergies propres dans notre mix énergétique.
- 🌿 Accentuer les actions de sensibilisation (fresque du climat) et accompagner de nouveaux projets associatifs grâce aux actions internes (challenge du pas)
- 🌿 Intensifier les efforts initiés vers la supply chain de demain (taux de chargement, moyens de transport, carburant...)
- 🌿 Automatiser la démarche d'éco-conception pour tous les produits fabriqués par les entités du groupe

## Contribution **DIRECTE**



- 🌿 Partager avec nos pairs pour se transformer ensemble. Échanger, apprendre les uns des autres et mettre toutes nos parties prenantes en mouvement
- 🌿 Harmoniser et consolider une charte éthique à l'échelle du groupe NewBuntu
- 🌿 Consolider une politique d'achat responsable NewBuntu pour répondre à l'enjeu principal soulevé par la réalisation du bilan carbone de l'entreprise TETRADIS

SOCIAL

ENVIR.

ÉTHIQUE



**S'améliorer et  
innover tous  
ensemble !**